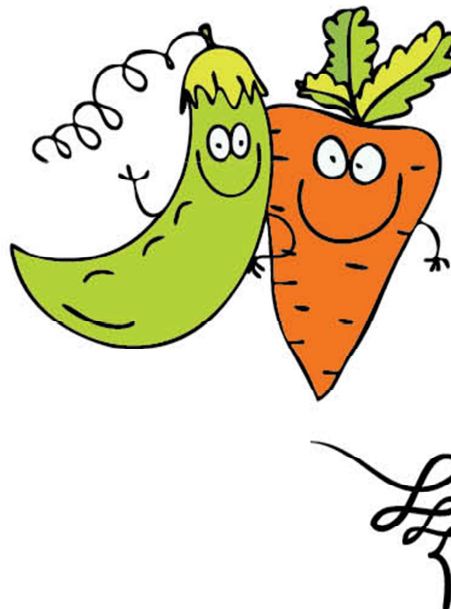


Jídelníček

od 09.12.2024 do 13.12.2024



Pondělí 9.12.2024

- Svačina 1** Kněževes chléb, drožďová pomazánka, zelenina, ovocný čaj
obsahuje alergenů: 01,01a,01b,03,07
- Polévka** Krupicová s vejci
obsahuje alergenů: 01,01a,03,06,07,09,10
- Oběd** Krutí játra na cibulce, rýže, ovoce, ovocný nápoj
obsahuje alergenů: 01,01e,03,06,07,09,10
- Svačina 2** Corn flakes, ovoce, mléko / ovocný čaj
obsahuje alergenů: 01,01c,01g,07

Úterý 10.12.2024

- Svačina 1** Vánočka, bílá káva / ovocný čaj
obsahuje alergenů: 01,01a,01b,01c,01d,03,07
- Polévka** Sýrová s pohankou
obsahuje alergenů: 01,01e,03,06,07,09,10
- Oběd** Sekaná pečeně, brambor, zelný salát, ovocný čaj
obsahuje alergenů: 01,01a,03,06,07,09,10
- Svačina 2** Italský chléb s máslem, ovoce, ovocný čaj
obsahuje alergenů: 01,01a,01b,07

Středa 11.12.2024

- Svačina 1** Domácí termix, špaldové piškoty, ovocný čaj
obsahuje alergenů: 01,01e,03,07
- Polévka** Vývar se zeleninou a bylinkovým drobením
obsahuje alergenů: 01,01a,03,06,07,09,10
- Oběd** Hovězí po lovecku, bramborový knedlík, ovocný čaj
obsahuje alergenů: 01,01a,03,06,07,09,10,12
- Svačina 2** Krájená pletýnka, pomazánka s medvědí česnekem, zelenina, ovocný čaj

Čtvrtek 12.12.2024

- Svačina 1** Žitný rohlík s Lučinou, zelenina, mléko / ovocný čaj
obsahuje alergenů: 01,01a,01b,03,05,06,07,08,11
- Polévka** Mrkvová s rýžovými vločkami
obsahuje alergenů: 01,01e,03,06,07,09,10
- Oběd** Těstoviny s kuřecím masem, brokolící a sýrem, ovoce, ovocný čaj
obsahuje alergenů: 01,01a,03,06,07,09,10
- Svačina 2** Vícezrnný chléb, pomazánka z červené řepy, mléko / ovocný čaj
obsahuje alergenů: 01,01a,01b,01d,07,11

Pátek 13.12.2024

- Svačina 1** Slunečnicový chléb, rybí pomazánka, zelenina, mléko / ovocný čaj
obsahuje alergenů: 01,01a,01b,01d,04,07,10
- Polévka** Batátový krém
obsahuje alergenů: 01,01a,03,06,07,09,10
- Oběd** Hrachová kaše, párek, chléb, kys. okurka, ovoce, ovocný čaj
obsahuje alergenů: 03,06,07,09,10
- Svačina 2** Croissant máslový, ovocný čaj
obsahuje alergenů: 01,01a,03,07

Seznam alergenů: 01 Obiloviny obsahující lepek
01a Obiloviny - pšenice
01b Obiloviny - žito
01c Obiloviny - ječmen
01d Obiloviny - oves
01e Obiloviny - špalda
01g Obiloviny - hybridní odrůdy
03 Vejce
04 Ryby

05 Arašídy (podzemnice olejná)
06 Sójové boby (soja)
07 Mléko
08 Ořechy, mandle, pistácie
09 Celer
10 Hořčice
11 Sezamová semena
12 Oxid siřičitý a siřičitany